

# YDQ 系列 充气式试验变压器

## 使用说明书



## 武汉市华英电力科技有限公司

---

地址：武汉市东湖高新区光谷大道 62 号光谷总部国际 7 栋 4 层

电话：400-027-0098 / 027-82850969

传真：027-82210223

E-mail: [whhy97@126.com](mailto:whhy97@126.com)

网址: <http://www.hy-dl.cn>

# YDQ 系列交流耐压试验装置

## 一、概述

YDQ 系列系列系列交流耐压试验装置是电力设备检测及预防性试验所必备的试验设备。随着我国电力工业的发展,对试验变压器的电压等级的要求也越来越高,而油绝缘试验变压器在体积上和重量上越来越不能满足现场工作的要求。随着我国基础科学研究的进步,新材料,新工艺的应用,把新的绝缘介质六氟化硫气体(SF<sub>6</sub>)推向了电力设备应用领域。由于六氟化硫气体良好的绝缘性能和灭弧性能,及不燃烧性,使得它作为新的绝缘介质得以广泛应用电力系统。

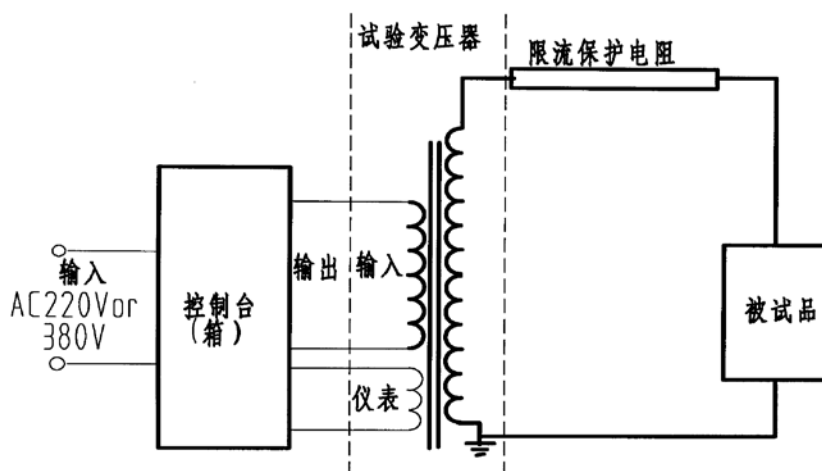
我厂经过多年的努力,研究成功了充气式超轻型试验变压器,本产品与油浸式试验变压器相比具有体积小、重量轻、无油污染、不受气候变化的影响,电晕极小等优点,单台电压可达 300KV。

## 二、技术参数:

输入电压 V	200	200	400	400	400	400
输出电压 KV	50	100	150	200	250	300
局放量 pc	≤3	≤3	≤3	≤5	≤10	≤10
阻抗电压 %	≤8	≤6	≤5	≤5	≤5	≤5
空载电流 %	≤6	≤6	≤5	≤5	≤5	≤5
波形畸变 %	<3	<3	<3	<3	<3	<3

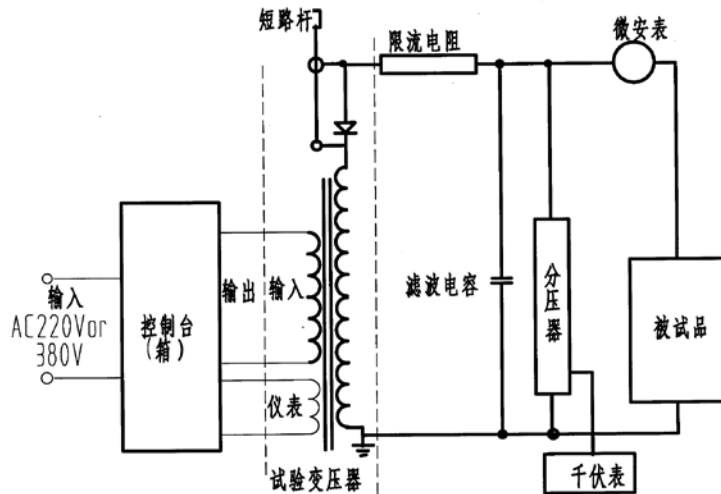
## 三、试验接线

### 1, 交流耐压试验



交流耐压试验接线示意图

### 2, 直流耐压试验

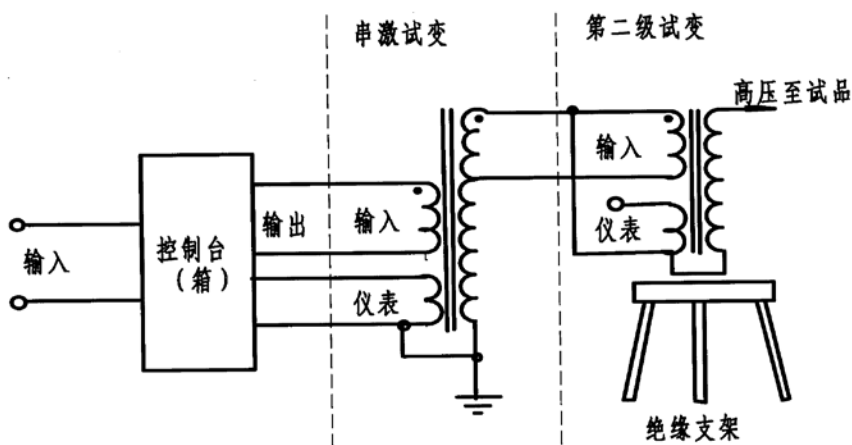


直流耐压试验接线示意图。

注：千伏表采用 DT-9205 数字万用表，交流测量用 AC200V 档，直流测量用 DC200V 档。

注意：做直流耐压试验时必需将短路杆取走

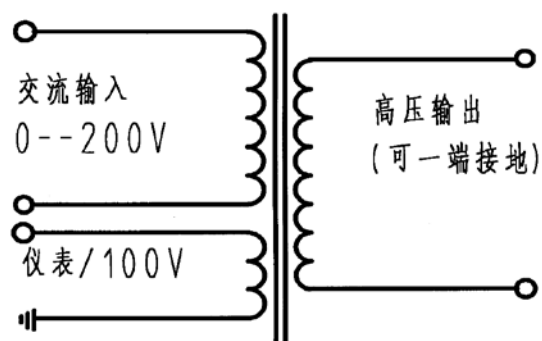
3, 串激试验接线方式



串激试验接线示意图

注意：串激试验第二级的接地符号接到高压尾和绝缘支架千万不要接到大地上。

四，全绝缘高压试验变压器



全绝缘试验变压器结构图。试验接线方式根据不同的试验要求决定试验接线方法。

#### 五、设备保护

- 1, 必需保持设备清洁。
- 2, 定期检查设备的气压, 发现漏气应及时与厂方联系。
- 3, 当气压 $\leq 0.2\text{Mpa}$ 时, 应及时补气。
- 4, 设备运输不许横置。